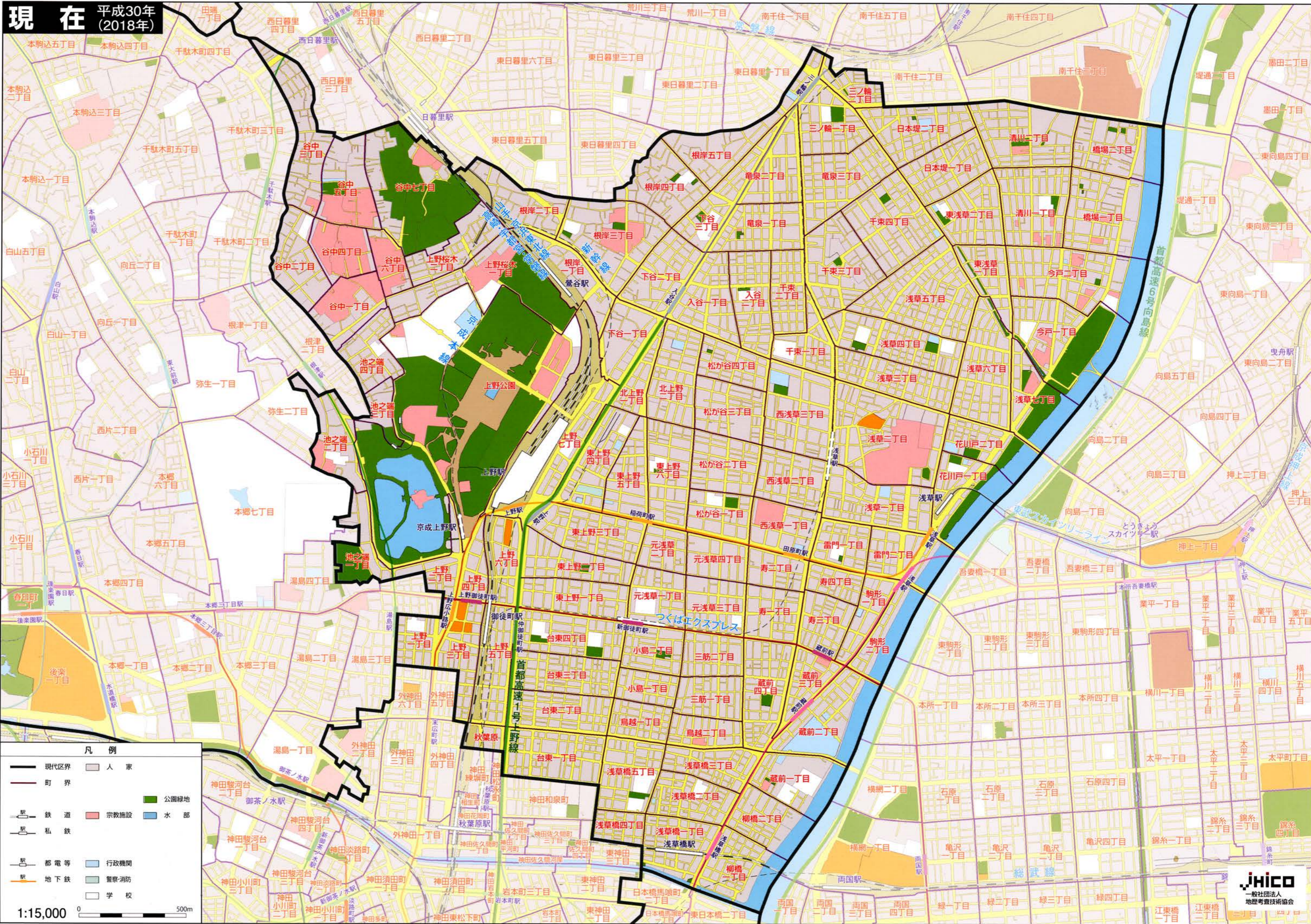


※町会の境界線については、おおむねの位置を図示しています。



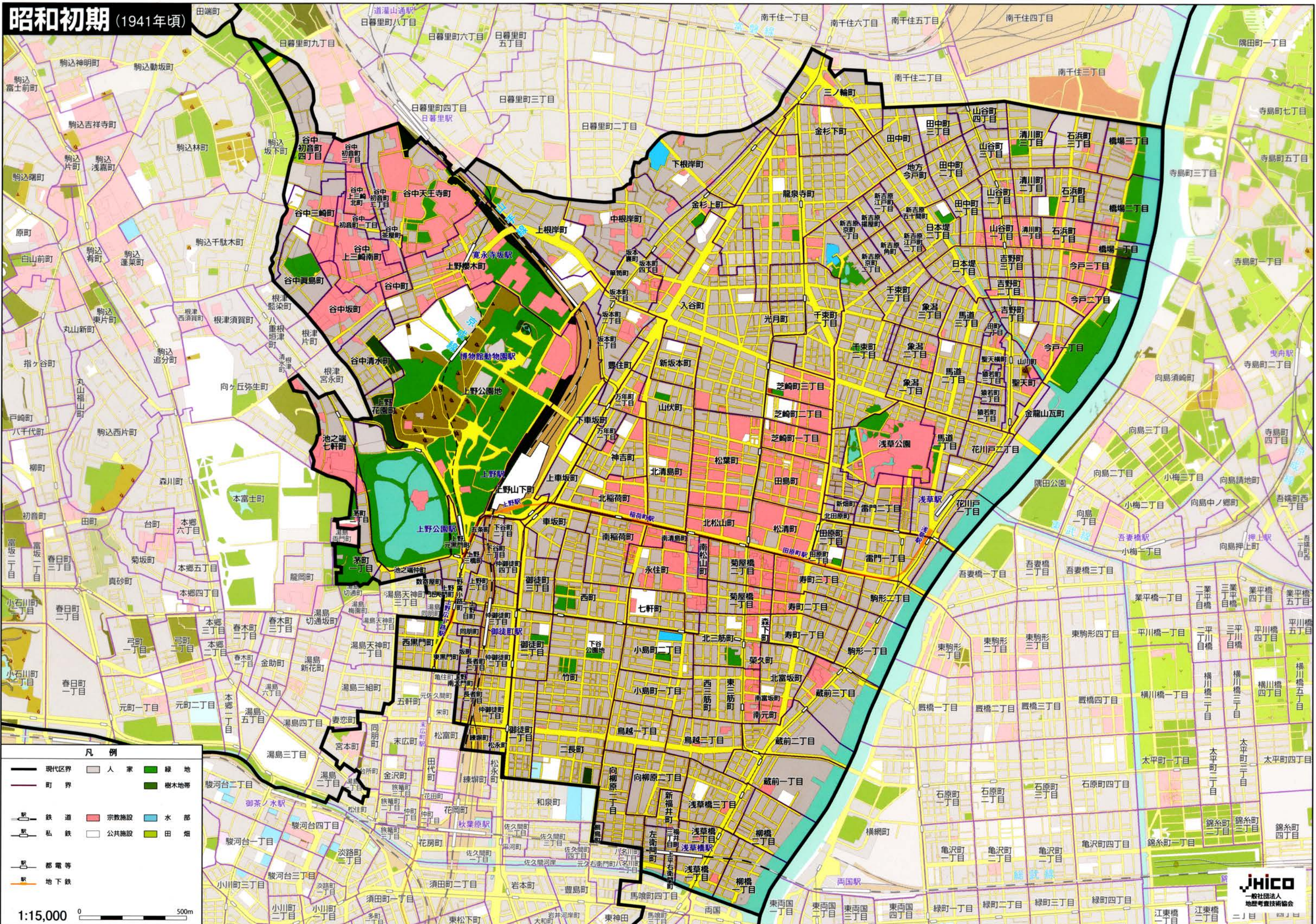
凡例

| | | | | | |
|--|------|--|------|--|-------|
| | 現代区界 | | 人家 | | 公園緑地 |
| | 町界 | | 宗教施設 | | 水部 |
| | 鉄道 | | 行政機関 | | 警察・消防 |
| | 私鉄 | | 学校 | | |
| | 都電等 | | | | |
| | 地下鉄 | | | | |

1:15,000

0 500m

昭和初期 (1941年頃)



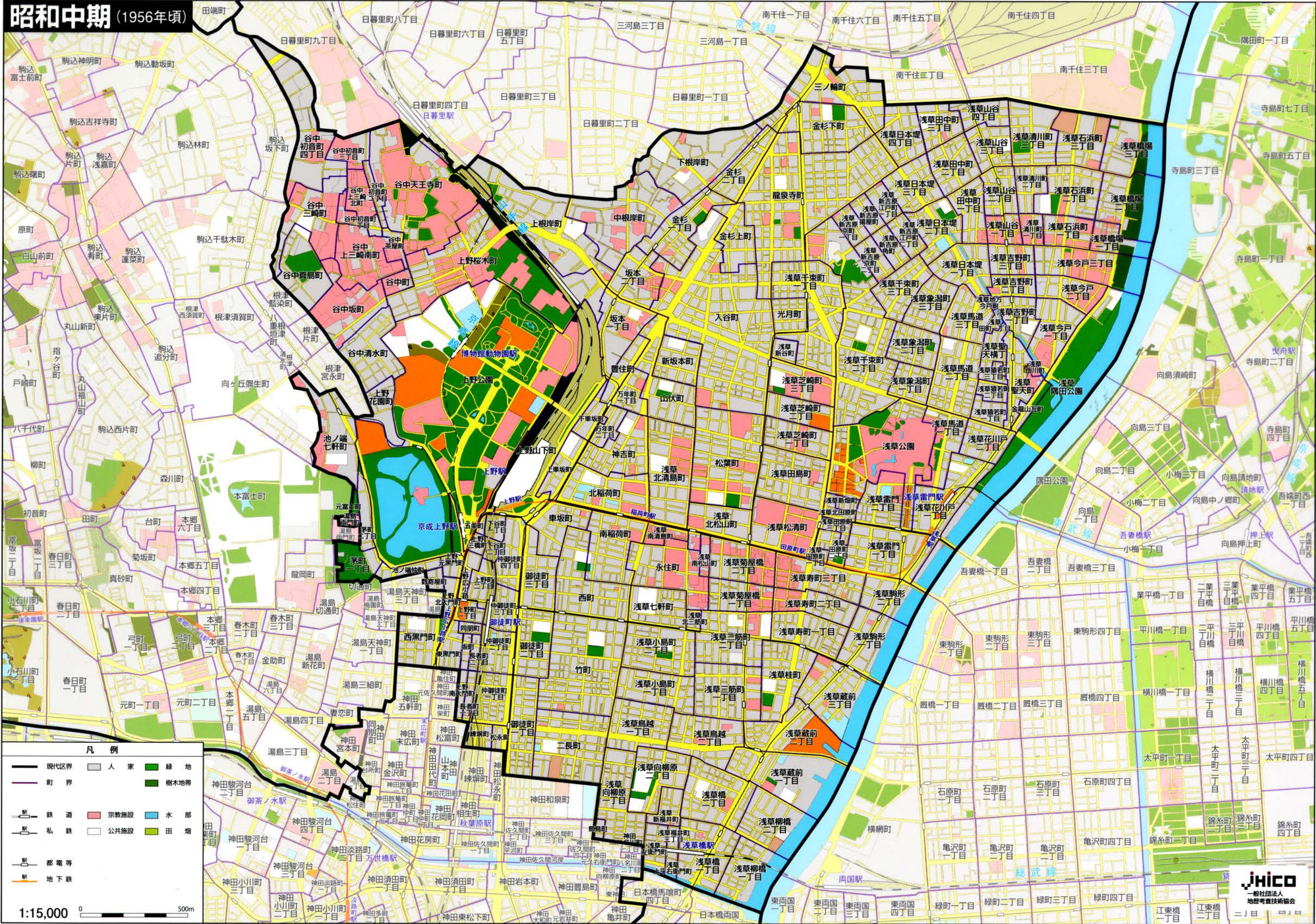
凡例

| | | | | | |
|--|------|--|------|--|----|
| | 現代区界 | | 人家 | | 緑地 |
| | 町界 | | 樹木地帯 | | 水部 |
| | 鉄道 | | 宗教施設 | | 田畑 |
| | 私鉄 | | 公共施設 | | |
| | 都電等 | | | | |
| | 地下鉄 | | | | |

1:15,000

0 500m

昭和中期 (1956年頃)

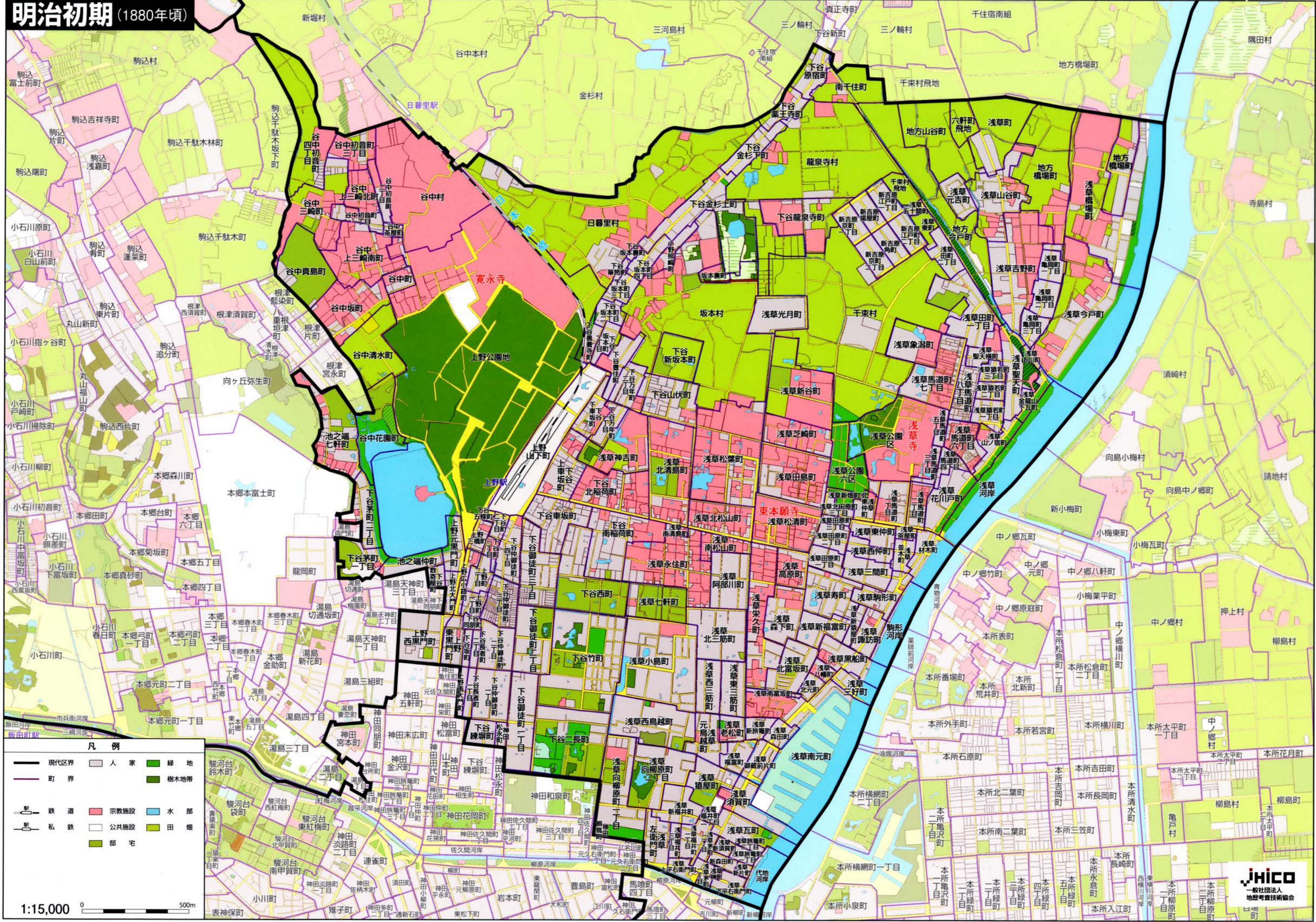


凡例

| | | |
|--------|--------|--------|
| — 現代区界 | ■ 人家 | ■ 緑地 |
| — 町界 | ■ 宗教施設 | ■ 樹木地帯 |
| — 鉄道 | ■ 公共施設 | ■ 水部 |
| — 私鉄 | ■ 田畑 | |
| — 都電等 | | |
| — 地下鉄 | | |

1:15,000 0 500m

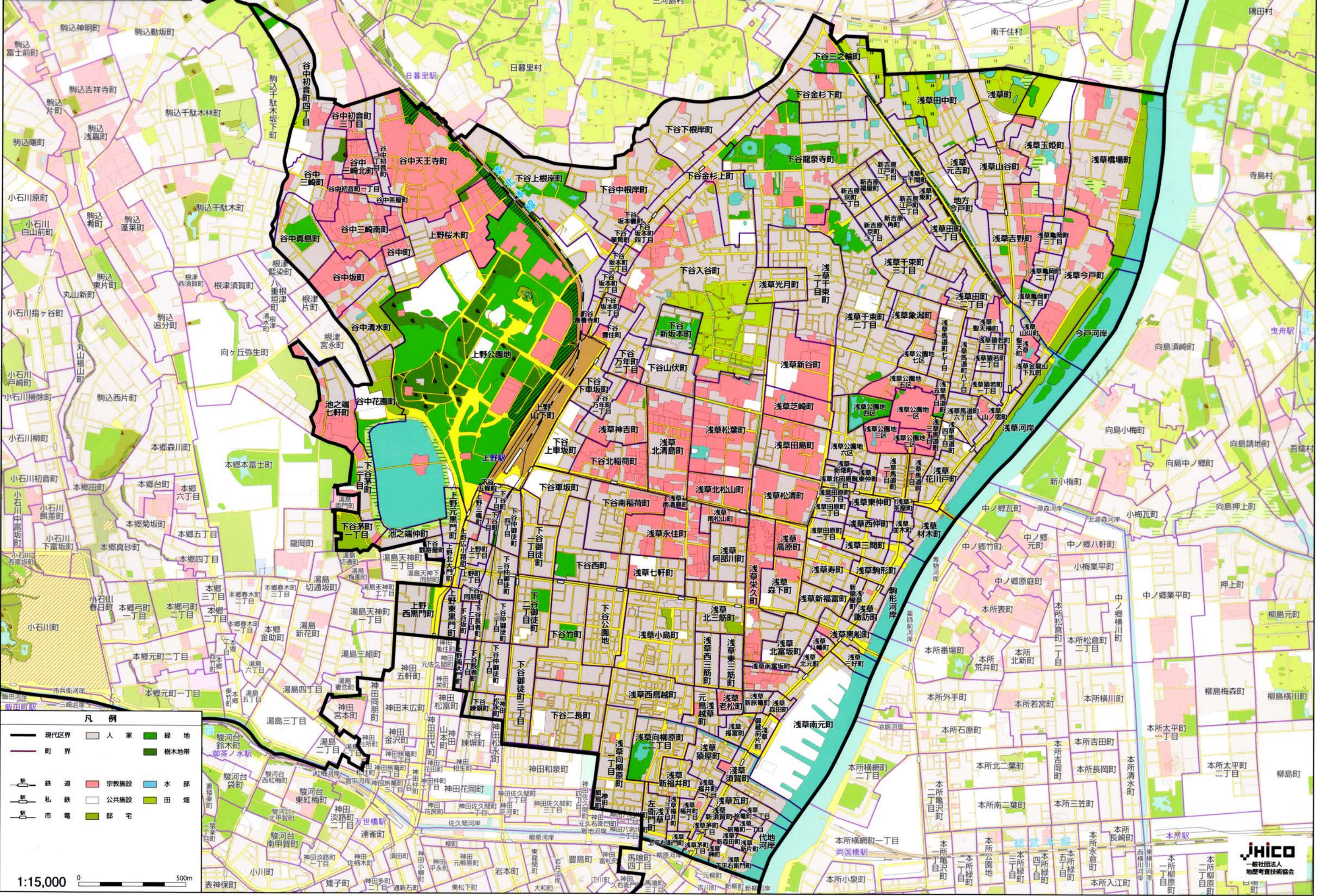
明治初期 (1880年頃)



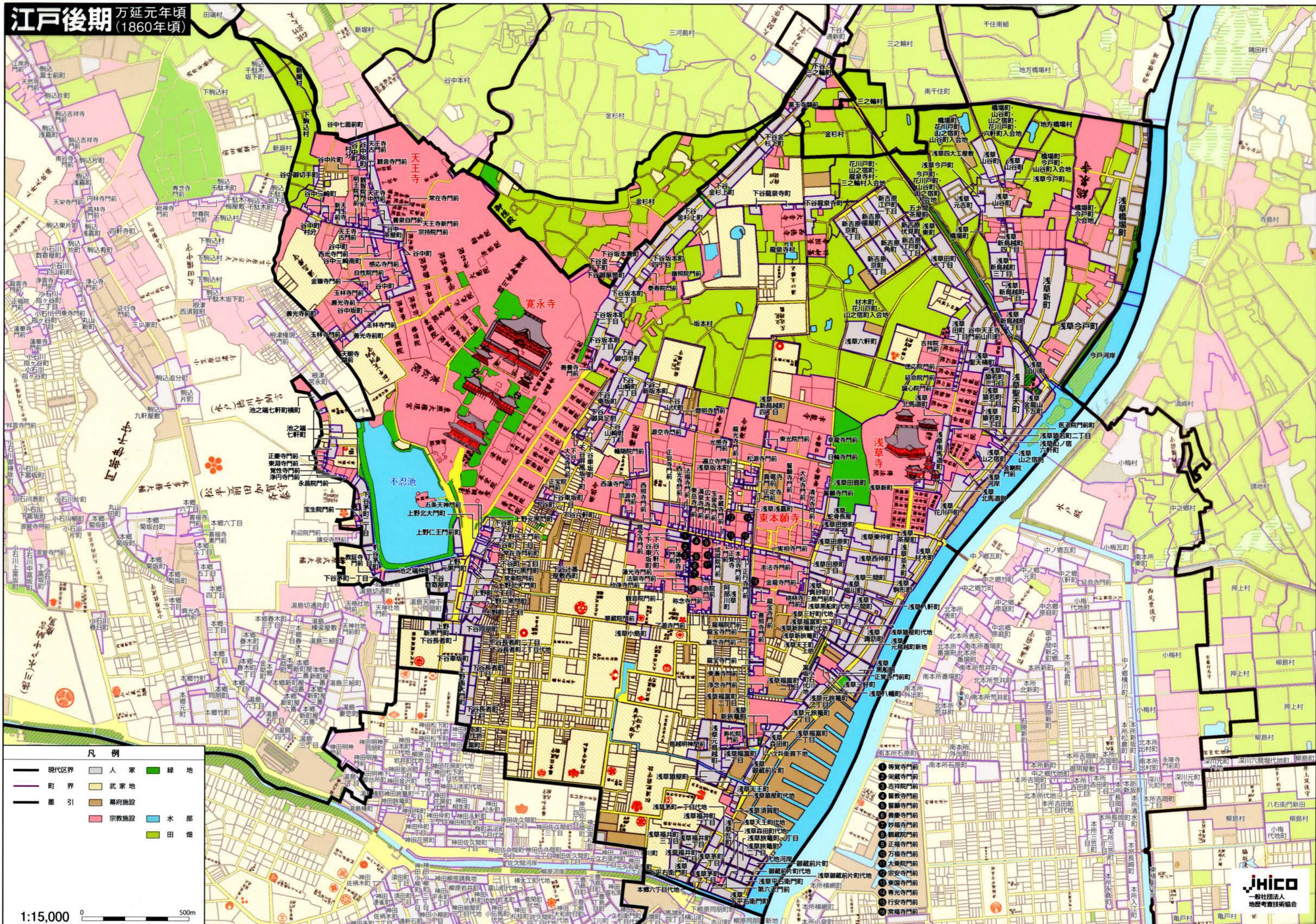
- 凡例**
- 現代区界
 - 町界
 - 鉄道
 - 私鉄
 - 人家
 - 宗教施設
 - 公共施設
 - 邸宅
 - 緑地
 - 樹木地帯
 - 水部
 - 田畑

1:15,000 0 500m

明治後期 (1908年頃)



江戸後期 万延元年頃 (1860年頃)



凡例

| | | |
|--------|--------|--------|
| — 現代区界 | ■ 人家 | ■ 緑地 |
| — 町界 | ■ 武家地 | ■ 幕府施設 |
| — 墨引 | ■ 宗教施設 | ■ 水部 |
| | ■ 田畑 | |

1:15,000 0 500m

- 1 尊光寺門前
- 2 榮蔵寺門前
- 3 吉祥院門前
- 4 廣教寺門前
- 5 廣徳寺門前
- 6 妙福寺門前
- 7 親蔵院門前
- 8 正徳寺門前
- 9 万福寺門前
- 10 大東院門前
- 11 宗安寺門前
- 12 東国寺門前
- 13 行安寺門前
- 14 常福寺門前